

AFVALKALENDER 2020



samen voor afval met toekomst!

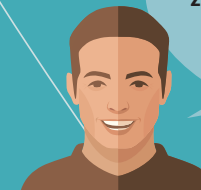
www.ecowerf.be

Fostplus



Afvalkalender LINTER

Zet je afval duidelijk zichtbaar buiten de dag van de ophaling vóór 07.00 uur of de avond ervoor na 20.00 uur.



2020	JANUARI	FEBRUARI	MAART	APRIL
	Wo 01 NIEUWJAAR	Za 01	Zo 01	Wo 01 OUDE METALEN
	Do 02	Zo 02	Ma 02	Do 02
	Vr 03	Ma 03	Di 03 PMD PAPIER & KARTON	Vr 03
	Za 04	Di 04 ZACHTE PLASTICS	Wo 04	Za 04
	Zo 05	Wo 05 OUDE METALEN	Do 05	Zo 05
	Ma 06	Do 06	Vr 06 SNOEIHOUD	Ma 06 HUISVUIL GFT
	Di 07	Vr 07	Za 07	Di 07
	Wo 08	Za 08	Zo 08	Wo 08
	Do 09	Zo 09	Ma 09 HUISVUIL GFT	Do 09
	Vr 10	Ma 10 HUISVUIL GFT	Di 10	Vr 10
	Za 11	Di 11 PMD PAPIER & KARTON	Wo 11	Za 11
	Zo 12	Wo 12	Do 12	Zo 12 PASEN
	Ma 13 HUISVUIL GFT	Do 13	Vr 13	Ma 13 PAASMAANDAG
	Di 14	Vr 14	Za 14	Di 14 PMD PAPIER & KARTON
	Wo 15	Za 15	Zo 15	Wo 15
	Do 16	Zo 16	Ma 16	Do 16
	Vr 17	Ma 17	Di 17 ZACHTE PLASTICS	Vr 17
	Za 18	Di 18	Wo 18	Za 18
	Zo 19	Wo 19	Do 19	Zo 19
	Ma 20	Do 20	Vr 20 GROFVUIL Betalend	Ma 20 HUISVUIL GFT
	Di 21 PMD PAPIER & KARTON	Vr 21	Za 21	Di 21
	Wo 22	Za 22	Zo 22	Wo 22
	Do 23	Zo 23	Ma 23 HUISVUIL GFT	Do 23
	Vr 24 GROFVUIL Betalend	Ma 24 HUISVUIL GFT	Di 24 PMD PAPIER & KARTON	Vr 24
	Za 25	Di 25	Wo 25	Za 25
	Zo 26	Wo 26	Do 26	Zo 26
	Ma 27 HUISVUIL GFT	Do 27	Vr 27	Ma 27
	Di 28	Vr 28	Za 28	Di 28 ZACHTE PLASTICS
	Wo 29	Za 29	Zo 29	Wo 29
	Do 30		Ma 30	Do 30
	Vr 31		Di 31	

www.ecowerf.be

Bel gratis 0800/97 0 97



OPHALINGEN OP AANVRAAG

Vraag je ophaling ten laatste 2 werkdagen voor de dag van de ophaling aan op 0800/97 0 97. Zie kalender voor de juiste ophaaldata.

GROFVUIL

Je betaalt, via een betalingsuitnodiging, een vaste verplaatsingskost en een prijs voor het afval dat je aanbiedt.

Max. 1 m hoog, 2 m breed.
Max. 30 kg/stuk.
Niet verpakken in dozen of zakken.

OUDE METALEN

Max. 30 kg/stuk.
Geen gasflessen, elektro of klein gevaarlijk afval.



Volg je afvalrekening via www.mijnecowerf.be

Afval niet opgehaald?

Verwittig EcoWerk de dag van de ophaling na 14.30 uur (tot 16.30 uur) of de dag na de ophaling vanaf 08.30 uur via 0800/97 0 97 of via info@ecowerf.be

Zet je afval duidelijk zichtbaar buiten de dag van de ophaling vóór 07.00 uur of de avond ervoor na 20.00 uur.

doccle
Betaling en domiciliëring mogelijk via Doccle.
Nog niet geregistreerd bij Doccle? Wacht je betalingsuitnodiging af voor je codes of vraag ze op via diftar@ecowerf.be of 0800/97 0 97.

ADRES EN CONTACTGEGEVENS

EcoWerk, Intergemeentelijk milieubedrijf Oost-Brabant:

✉ Aarschotsesteenweg 210, 3012 Leuven
📧 info@ecowerf.be — www.ecowerf.be
📞 0800/97 0 97 (weekdagen: 08.30 tot 12.00 uur en 13.00 tot 16.30 uur)
📄 **SORTEERWIJZER:** www.ecowerf.be

Recyclagepark Linter:

📍 3^{de} Regiment Lansiersstraat 53A, 3350 Linter-Orsmaal
Meer info: zie achterzijde.

Gemeente Linter:

📞 011/78 91 37

OPGELET,
in het voorjaar 2020 verhuist het recyclagepark naar een nieuwe locatie. Meer info zie achterzijde kalender.

De kringwinkel

Hageland

Gratis ophaling: 016/82 45 55

Breng je herbruikbare goederen die nog in goede staat zijn naar De Kringwinkel of laat ze gratis ophalen.

Tienen: Minderbroedersstraat 33, 3300 Tienen (016/82 46 91)

Aarschot: Amerstraat 17, 3200 Aarschot (016/57 25 45)

Diest: Nijverheidslaan 33A, 3290 Diest (013/55 66 07)

📄 www.dekringwinkel.be/hageland

HUISVUIL (enkel aan huis)

👍 Huishoudelijk afval dat in de grijze container kan en dat niet recycleerbaar is.

🚫 Afval dat recycleerbaar is: gft, glas, pmd, papier en karton, zachte plastics ...

🚫 Kga

HOE AANBIEDEN?

- Plaats de grijze container met de handgreep naar de straatkant.
- 🚫 Containers waarvan het deksel niet volledig gesloten is, worden niet geleidigd.

GROENTE-, FRUIT- EN TUINAFVAL (GFT) (enkel aan huis)

👍 Organisch afval uit keuken en tuin:

- Schillen en resten van fruit, groenten en aardappelen
- Dierlijk en plantaardig keukenafval en etensresten
- Broodresten
- Koffiedik, papieren koffiefilter
- Papier van keukenrol
- Noten, pitten
- Vlees- en visresten, schaaldierresten (uitgezonderd mosselschelpen, oesterschelpen ...)
- Vaste zuivelproducten (kaasresten)
- Eieren, eierschalen
- Fijn tuin- en snoeiafval (bladeren, gras, onkruid, haagscheersel, versnipperd snoeihout ...)
- Kamer- en tuinplanten
- Schaafkrullen en zaagmeel van onbehandeld hout
- Mest van kleine huisdieren (cavia, konijn)



- Vloeistoffen (bv. soep, melk, koffie ...)
- Sauzen, vet en oliën (uitgezonderd gerechten waar een klein aandeel saus in zit)
- Theezakjes en koffiepads
- Behandeld hout (met verf, vernis of impregneermiddel)
- Beenderen en dierlijk (slacht)afval
- Dierenkrenge
- Schelpen van mosselen, oesters ...
- Kattenbakvulling en vogelkooizand
- Mest van grote huisdieren (katten, honden) of in grote hoeveelheden
- Stof uit de stofzuiger
- Wegwerpluier en ander hygiëneafval
- Aarde en zand
- Kurk
- Asresten en houtskool
- Plastiek, glas, metalen
- Grof ongesnipperd snoeihout, dikke takken

HOE AANBIEDEN?

- Plaats de groene container met de handgreep naar de straatkant.
- 🚫 Containers waarvan het deksel niet volledig gesloten is, worden niet geleidigd.

Download Recycle!

Recycle! weet alles van afval.

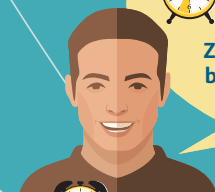


www.facebook.com/EcoWerk

Afvalkalender LINTER



In de zomermaanden juli en augustus start de ophaling om 06.00 uur.
Zet je afval duidelijk zichtbaar buiten de dag van de ophaling vóór 06.00 uur of de avond ervoor na 20.00 uur.



2020	MEI	JUNI	JULI	AUGUSTUS
	Vr 01 DAG VAN DE ARBEID	Ma 01 PINKSTERMAANDAG	Wo 01	Za 01
	Za 02	Di 02	Do 02	Zo 02
	Zo 03	Wo 03	Vr 03	Ma 03
	Ma 04 HUISVUIL GFT	Do 04 HUISVUIL**	Za 04	Di 04
	Di 05 PMD PAPIER & KARTON	Vr 05	Zo 05	Wo 05 GROFVUIL Betalend
	Wo 06	Za 06	Ma 06	Do 06
	Do 07	Zo 07	Di 07 PMD PAPIER & KARTON	Vr 07
	Vr 08	Ma 08	Wo 08	Za 08
	Za 09	Di 09 ZACHTE PLASTICS	Do 09	Zo 09
	Zo 10	Wo 10	Vr 10	Ma 10 HUISVUIL GFT
	Ma 11	Do 11	Za 11	Di 11
	Di 12	Vr 12	Zo 12	Wo 12
	Wo 13	Za 13	Ma 13 HUISVUIL GFT	Do 13
	Do 14	Zo 14	Di 14	Vr 14
	Vr 15 GROFVUIL Betalend	Ma 15 HUISVUIL GFT OUDE METALEN	Wo 15	Za 15 O.L.V.-HEMELVAART
	Za 16	Di 16 PMD PAPIER & KARTON	Do 16	Zo 16
	Zo 17	Wo 17	Vr 17	Ma 17
	Ma 18 HUISVUIL GFT	Do 18	Za 18	Di 18 PMD PAPIER & KARTON
	Di 19	Vr 19	Zo 19	Wo 19 OUDE METALEN
	Wo 20	Za 20	Ma 20	Do 20
	Do 21 O.L.H.-HEMELVAART	Zo 21	Di 21 NATIONALE FEESTDAG	Vr 21
	Vr 22	Ma 22	Wo 22	Za 22
	Za 23	Di 23	Do 23	Zo 23
	Zo 24	Wo 24	Vr 24	Ma 24 HUISVUIL GFT
	Ma 25	Do 25	Za 25	Di 25
	Di 26 PMD PAPIER & KARTON	Vr 26	Zo 26	Wo 26
	Wo 27 GFT**	Za 27	Ma 27 HUISVUIL GFT	Do 27
	Do 28	Zo 28	Di 28 PMD PAPIER & KARTON ZACHTE PLASTICS**	Vr 28
	Vr 29	Ma 29 HUISVUIL GFT	Wo 29	Za 29
	Za 30	Di 30	Do 30	Zo 30
	Zo 31 PINKSTEREN		Vr 31	Ma 31

www.ecowerf.be

Bel gratis 0800/97 0 97

OPHALINGEN OP AANVRAAG
Vraag je ophaling ten laatste 2 werkdagen voor de dag van de ophaling aan op 0800/97 0 97. Zie kalender voor de juiste ophaaldata.

GROFVUIL
Je betaalt, via een betalingsuitnodiging, een vaste verplaatsingskost en een prijs voor het afval dat je aanbiedt.
Max. 1 m hoog, 2 m breed.
Max. 30 kg/stuk.
Niet verpakken in dozen of zakken.

OUDE METALEN
Max. 30 kg/stuk.
Geen gasflessen, elektro of klein gevaarlijk afval.



Volg je afvalrekening via www.mijnecowerf.be

** verschuiving omwille van een feestdag.

** verschuiving omwille van een feestdag.

ZACHTE PLASTICS

(aan huis en recyclagepark)

De roze zak wordt tot het voorjaar 2021 om de 6 weken opgehaald aan huis!

- ✓ **Alle zachte plastics. Harde plastics kleiner dan emmer van 10 liter. 100% plastic en proper.**

**Niet toegelaten:**

- ✗ Plastic flessen en flacons (pmd).
- ✗ Verpakkingen van gevaarlijke stoffen (kga).
- ✗ Piepschuim, zwembandjes, (schuim)rubber, zilverkleurige folies, pvc, touwen en netten ...

Hoe aanbieden:

- ✗ Niets vastmaken aan de buitenkant van de zak.
- ✓ Knoop de zak goed dicht met een max. van 10 kg.
- ✓ **Aan huis en op het recyclagepark:** aanbieden in een roze zak voor zachte plastics met het logo van EcoWerf. Roze zakken zijn te koop in het gemeentehuis, op het recyclagepark en bij het OCMW.

PMD (aan huis en recyclagepark)✓ **Enkel Plastic flessen & flacons**✓ **Metalen verpakkingen**✓ **Drankkartons**✗ **Niet toegelaten:**

- ✗ Alle andere plastic verpakkingen (potjes, bakjes, vlotjes, zakken en folies).
- ✗ Andere plastic voorwerpen (speelgoed, bloempotten, spuiten).
- ✗ Piepschuim en aluminiumfolie.
- ✗ Verpakkingen met kindveilige sluiting (bv. corrosieve ontstoppers, corrosieve wc-ontkalkers).
- ✗ Verpakkingen van insecticide, onkruidverdelger, mosbestrijder, rattenvergift ...
- ✗ Verpakkingen van motorolie, verf, lak en vernis.
- ✗ Verpakkingen met tenminste één van de volgende pictogrammen:

Hoe aanbieden:

- ✗ Niets vastmaken aan de buitenkant van de pmd-zak.
- ✓ Huishoudelijke verpakkingen met een volume ≤ 8 liter.
- ✓ Goed geleidigd, leeggegoten of leeggeschraapt.
- ✓ Verpakkingen met hun dop, bij voorkeur platgedrukt.

- ✓ **Aan huis en op het recyclagepark:** aanbieden in een blauwe pmd-zak met het logo van EcoWerf. Pmd-zakken zijn te koop in het gemeentehuis en bij het OCMW.

De pmd-zak wordt tot het voorjaar 2021 om de 3 weken opgehaald aan huis!

PAPIER & KARTON (aan huis en recyclagepark)**Niet toegelaten:**

- ✗ Vuil papier en karton.
- ✗ Behangpapier.
- ✗ Cellofaanpapier en aluminiumfolie en -zakjes.

Hoe aanbieden:

- ✓ Plastic folie verwijderen van tijdschriften en reclamefolders.
- ✓ **Aan huis:** aanbieden in een stevige kartonnen doos of maak er een handelbare stapel van, samengebonden met touw (natuurkoord) en met een max. gewicht van 15 kg per stapel en een max. volume van 1 m³ per inzameling.
- ✓ **Recyclagepark.**

Liever geen reclame en/of gratis pers in je brievenbus? Haal een gratis antireclamesticker bij de milieudienst.

Afvalkalender LINTER



Zet je afval duidelijk zichtbaar buiten de dag van de ophaling vóór 07.00 uur of de avond ervoor na 20.00 uur.

2020	SEPTEMBER	OKTOBER	NOVEMBER	DECEMBER
	Di 01 ZACHTE PLASTICS	Do 01	Zo 01 ALLERHEILIGEN	Di 01 PMD PAPIER & KARTON
	Wo 02	Vr 02 OUDE METALEN	Ma 02 HUISVUIL GFT	Wo 02
	Do 03	Za 03	Di 03	Do 03
	Vr 04	Zo 04	Wo 04	Vr 04
	Za 05	Ma 05 HUISVUIL GFT	Do 05	Za 05
	Zo 06	Di 06	Vr 06	Zo 06
	Ma 07 HUISVUIL GFT	Wo 07	Za 07	Ma 07
	Di 08 PMD PAPIER & KARTON	Do 08	Zo 08	Di 08
	Wo 09	Vr 09	Ma 09	Wo 09 OUDE METALEN
	Do 10	Za 10	Di 10 PMD PAPIER & KARTON	Do 10
	Vr 11	Zo 11	Wo 11 WAPENSTILSTAND	Vr 11
	Za 12	Ma 12	Do 12	Za 12
	Zo 13	Di 13 ZACHTE PLASTICS	Vr 13	Zo 13
	Ma 14	Wo 14	Za 14	Ma 14 HUISVUIL GFT
	Di 15	Do 15 Recyclagepark gesloten	Zo 15	Di 15
	Wo 16	Vr 16	Ma 16 HUISVUIL GFT	Wo 16
	Do 17	Za 17	Di 17	Do 17
	Vr 18	Zo 18	Wo 18	Vr 18
	Za 19	Ma 19 HUISVUIL GFT	Do 19	Za 19
	Zo 20	Di 20 PMD PAPIER & KARTON	Vr 20	Zo 20
	Ma 21 HUISVUIL GFT	Wo 21	Za 21	Ma 21
	Di 22	Do 22	Zo 22	Di 22 PMD PAPIER & KARTON
	Wo 23	Vr 23	Ma 23	Wo 23
	Do 24	Za 24	Di 24 ZACHTE PLASTICS	Do 24 RP
	Vr 25 GROFVUIL Betalend	Zo 25	Wo 25	Vr 25 KERSTMIS
	Za 26	Ma 26 SNOEIHOUD	Do 26	Za 26 Recyclagepark gesloten
	Zo 27	Di 27	Vr 27 GROFVUIL Betalend	Zo 27
	Ma 28	Wo 28	Za 28	Ma 28 HUISVUIL GFT
	Di 29 PMD PAPIER & KARTON	Do 29	Zo 29	Di 29
	Wo 30	Vr 30	Ma 30 HUISVUIL GFT	Wo 30
		Za 31		Do 31 RP

www.ecowerf.be

Bel gratis 0800/97 0 97



OPHALINGEN OP AANVRAAG

Vraag je ophaling ten laatste 2 werkdagen voor de dag van de ophaling aan op 0800/97 0 97. Zie kalender voor de juiste ophaaldata.

GROFVUIL

Je betaalt, via een betalingsuitnodiging, een vaste verplaatsingskost en een prijs voor het afval dat je aanbiedt.

Max. 1 m hoog, 2 m breed.
Max. 30 kg/stuk.
Niet verpakken in dozen of zakken.

OUDE METALEN

Max. 30 kg/stuk.
Geen gasflessen, elektro of klein gevaarlijk afval.



Volg je afvalrekening via www.mijnecowerf.be

SNOEIHOUD (aan huis en recyclagepark)

- Takken en stammetjes met een max. diameter van 10 cm, een lengte van min. 50 cm en max. 2 m.
- Bladeren, gras, wortels van bomen en stronken ...

HOE AANBIEDEN?

- Aan huis: bind het snoeihout samen met touw. Max. 25 kg/bundel.
- Recyclagepark: snoeihout kan los aangeboden worden.

Zet het snoeihout duidelijk zichtbaar aan de straatkant (niet tegen of op een haag).



HARDE PLASTICS (recyclagepark)

- 100% plastic en proper. Buizen, dakgoten, pvc, dozen, emmers, bloempotten, (was)manden, (bier)kratten, ramen, deuren, rolluiken, planchetten, tuinmeubelen, speelgoed (niet elektronisch) ...
- Plastic flessen en flacons (pmd), klein gevaarlijk afval (kg), siliconen tubes, bussen van detergents, olievaten, verfpotten, polyester golfplaten, plastic folie, motor- en fietshelmen, auto-onderdelen, frigoboxen of draagtassen, zachte kunststoffen (speelballen, dekzeilen), videobanden, tuinslangen ...



ASBESTCEMENT (ETERNIET) (recyclagepark gratis)

- Eternieten golfplaten, leien, vlakke eterniet, alle materialen met gebonden asbest ...
- Losse asbest, plastic golfplaten ...



Hoe aanbieden?

- Asbestcement (eterniet) kan je gratis afgeven op het recyclagepark. Max. lengte van 2,40 m en max. breedte van 1 m.
- Grotere stukken aanbieden: neem vooraf contact op met EcoWerk op 0800/97 0 97.
- Breek asbestcement niet. Gebroken stukken mag je enkel verpakt (in plastic) aanbieden.

GROFVUIL (op aanvraag en recyclagepark)

- Alle afval dat niet herbruikbaar of recycleerbaar is en dat te groot of te zwaar is om in de huisvuilcontainer mee te geven.
- Alle afval dat recycleerbaar is (oude metalen, elektro, steenafval, sloophout, gips en kalk, asbestcement ...) of afval dat in de huisvuilcontainer kan.

Vraag je ophaling ten laatste 2 werkdagen voor de dag van ophaling aan op 0800/97 0 97. Zie kalender voor de juiste ophaaldata en -voorwaarden. **GEEN AANVRAAG = GEEN OPHALING.**



TEXTIEL (kledingcontainers, De Kringwinkel en recyclagepark)

- Droog textiel in zakken: kledij, schoenen (per paar), handtassen, lakens, dekens, handdoeken ...
- Elektrische dekens, kussens, matrassen, spullen die nat zijn of onder verf of olie zitten, tapijten ...
- Op het recyclagepark hoort textiel bij herbruikbare goederen.



ELEKTRO (recyclagepark en recyclepunt gratis)

www.recupel.be

- Computer, gsm, koelkast en diepvriezer, koffiezet, radio en tv, tl- en spaarlampen, zaklampen, verlichtingsapparatuur, wasmachine en droogkast ...
- Bij aankoop van een nieuw toestel is de verkoper verplicht je oude toestel terug te nemen. Breng defecte toestellen gratis naar het recyclagepark of een recyclepunt (toestellen kleiner dan je hoofd). Herbruikbare toestellen kan je gratis brengen naar of laten ophalen door De Kringwinkel.



KLEIN GEVAARLIJK AFVAL (KGA) (recyclagepark gratis)

- Basen, batterijen (www.bebat.be), bestrijdingsmiddelen, frituurolie of -vet, fondue-olie (www.valorfrit.be), gevaarlijk huishoudelijk afval met gemengde samenstelling, (verpakkingen van) giftige of bijtende producten, harsen en lijmen, injectienaalden (in naaldcontainer), inkten en verven, motorolie (www.valorlub.be), röntgenfoto's, schoonmaakmiddelen, solventen, stoffen en producten met kwik, zuren ...
- Naalden zonder naaldcontainer, medisch afval, herbruikbare gasflessen ...



GLAS (glasbol of recyclagepark)



Niet toegelaten:

- Hittebestendig glas (bv. ovenschotels).
- Porselein en keramiek, recipiënten in terracotta.
- Opaalglas en kristalglas.
- Vlak glas zoals ramen en spiegels.
- Alle types van lampen.
- Deksel van doppen.

Hoe aanbieden:

- ✓ Scheiden van wit glas en gekleurd glas.
 - ✓ Volledig leeg.
 - ✓ **Glasbol:** laat niets achter aan de glasbolsites. Sluikstorten is strafbaar! Respecteer de rust van de burens en gooi niets in de glasbol vóór 07.00 uur 's morgens en na 22.00 uur 's avonds.
 - ✓ **Recyclagepark.**
- Vind een glasbol-site in je buurt via de app 'Recycle!' of op www.ecowerf.be.



Meer info over de selectieve inzameling, sorteren en recycleren: www.fostplus.be

Het Groene Punt-logo op een verpakking geeft aan dat de fabrikant van het product een bijdrage betaalt voor het inzamelen, sorteren en recycleren van verpakkingsafval. Het zegt niets over de recycleerbaarheid van het product of z'n verpakking en is dus geen sorteerinstructie.



doccle
Betaling en
domiciliëring mogelijk
via Doccle.
Nog niet geregistreerd bij Doccle?
Wacht je betalingsuitnodiging
af voor je codes of vraag ze
op via diftar@ecowerf.be
of 0800/97 0 97.

OPGELET,
in het voorjaar
2020 verhuist het
recyclagepark naar
een nieuwe
locatie!

www.ecowerf.be

i Bel gratis 0800/97 0 97

RECYCLAGEPARK

3^{de} Regiment Lansiersstraat 53A, 3350 Linter-Orsmaal

Openingsuren: Woensdag en vrijdag: 12.30 tot 19.30 uur
Zaterdag: 09.00 tot 16.00 uur

Gesloten op maandag, dinsdag, donderdag, zon- en feestdagen en op zaterdag 26/12/2020.

WAT KAN?

- Asbestcement (eterniet)
- Boomstronken
- Cellenbeton (bv. Ytong)
- Elektro
- Gips en kalk
- Glas (kleurloos, gekleurd en vlak glas)
- Gras en bladeren
- Grofvuil
- Harde plastics
- Herbruikbare goederen
- Kaarsen
- Keramiek
- Kga
- Kurk
- Oude metalen
- Papier en karton
- Piepschuim (enkel zuivere, witte korrelisomo)
- Pmd (in blauwe pmd-zak met logo van EcoWurf)
- Sloophout
- Snoeihout
- Steenafval
- Textiel
- Zachte plastics (in roze zak met logo van EcoWurf).

Dit recyclagepark werd uitgerust met een **DifTar-systeem** (geDIFferentierde TARieven). Breng steeds je persoonlijke toegangskaart mee.

Dankzij het DifTar-systeem betaal je enkel voor het volume dat je aanvoert. De prijs wordt berekend op basis van de aard van de afvalstoffen en je vervoermiddel: te voet/kruiwagen/fiets, personenwagen, personenwagen met aanhangwagen of bestelwagen/bedrijfswagen.

Ieder gezin krijgt jaarlijks een aantal gratis toegangsbeurten.

Het aanbieden van grofvuil is steeds betalend. De aanbieding van elektro, kga en asbestcement (eterniet) is steeds gratis.

Betalen kan je best met je DifTar-rekening. Je kan ook (contactloos) betalen met Bancontact.

Te koop op het recyclagepark: voorverpakte compost in zakken van 40 liter.

ECOWERF RECYCLAGEPARK Wezersebaan

Het recyclagepark verhuist in het voorjaar van 2020 naar EcoWurf Recyclagepark Wezersebaan. Vanaf dan heb je als inwoner van Linter toegang tot het recyclagepark van Glabbeek*, Haacht, Herent, Keerbergen, Kortenberg, Landen, Lubbeek, Rotselaar, Tremelo, Messelbroek en Tienen.

Openingsuren: dinsdag tot vrijdag: 12.30 tot 19.30 uur
Zaterdag: 09.00 tot 16.00 uur
Gesloten op maandag, zon- en feestdagen en op 15/10/2020, 26/12/2020.
Let op, het recyclagepark is ook gesloten op 02/01/2021.

*Het recyclagepark van Glabbeek is gesloten op dinsdag en woensdag.

Dit recyclagepark werd uitgerust met een DifTar-weegsysteem. De prijs wordt berekend op basis van het aantal kilogram en het soort afval.

Meer info via het infoblad of de website van de gemeente.

INFO KRINGLOOPTUINIËREN

Organisch afval uit keuken en tuin kan je ook thuis composteren.
Compostvaten en -bakken zijn te koop bij de gemeente.