

# Aanvraag omgevingsvergunning

## Gemeente Linter / 6e afdeling

Geldenakenstraat - Heufstraat

Sectie B, mrs. 108 F2, 108 G2 en 109 Z

### Verkavelingsplan nieuwe toestand

Opgemeten en in plan gebracht door

Véronique Peeters  
Landmeter - expert

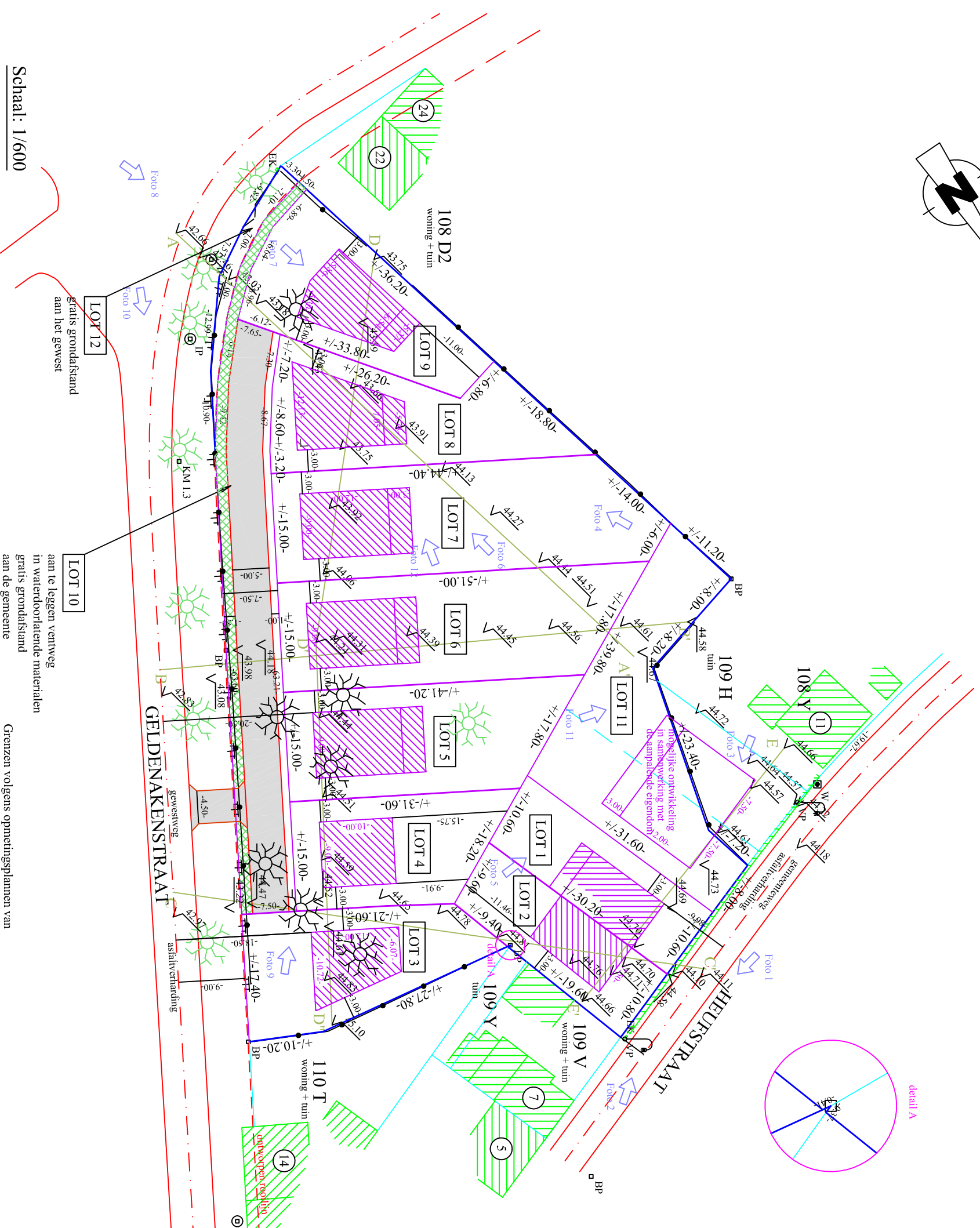
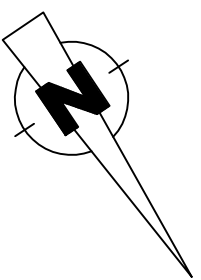
Op datum van: 5/07/19

B.V.B.A. Landmeterskantoor  
Peeters - Torfs  
Leuvensesteenweg 25  
3200 Aarschot  
Tel.: 016/56.68.30

Oppervlakte volgens meting:

Lot 1	108 G2/deel en 109 Z/deel	+/- 320 m <sup>2</sup>
Lot 2	108 G2/deel en 109 Z/deel	+/- 300 m <sup>2</sup>
Lot 3	108 G2/deel	+/- 450 m <sup>2</sup>
Lot 4	108 G2/deel	+/- 400 m <sup>2</sup>
Lot 5	108 G2/deel	+/- 550 m <sup>2</sup>
Lot 6	108 G2/deel en 108 T2/deel	+/- 690 m <sup>2</sup>
Lot 7	108 T2/deel	+/- 760 m <sup>2</sup>
Lot 8	108 T2/deel	+/- 510 m <sup>2</sup>
Lot 9	108 T2/deel	+/- 460 m <sup>2</sup>
Lot 10	108 G2/deel en 108 T2/deel	637 m <sup>2</sup>
Lot 11	108 G2/deel, 108 T2/deel en 109 Z/deel	+/- 660 m <sup>2</sup>
Lot 12	108 T2/deel	65 m <sup>2</sup>

+/- 5800 m<sup>2</sup> 17,6 woningen/ha



Schaal: 1/600

#### Opmerking

De kadastrale nummers en eigenaars zijn weergegeven zoals gekend ten kadaster, toestand 01/01/2016.

Dossiernr: LNT 3406

Inschrijvingsnummer: LAN 04 1002

Referentie: afbakingsplan:

De juiste maten en oppervlaktes worden gegeven in het proces - verhaal van opmeting.

LOT 10 gratis grondstand aan te leggen ventweg in waterdoorlatende materialen aan de gemeente

LOT 12 gratis grondstand aan het gewest

Grenzen volgens opmetingsplannen van  
landmeter G. Court dd 8/05/1982  
landmeter F. Vanderwegen dd 11/04/1992  
landmeter E. Van Tricht dd 1/09/1995